



**Sjóðfélagafundur 13.11.2013**

## ***Starfsemi og staða Gildis***

*Árni Guðmundsson framkvæmdastjóri*

## ***Lífeyrisgáttin og heimasíðan***

*Bjarney Sigurðardóttir skrifstofustjóri*



**Sjóðfélagafundur 13.11.2013**

# **Starfsemi og staða Gildis**

*Árni Guðmundsson framkvæmdastjóri*



# Iðgjöld

Iðgjöld fyrstu 10 mánuði ársins 2013 námu 10,1 milljarði króna. Iðgjöld árið 2012 voru samtals 12,5 milljarðar króna.



# Lífeyrir

- Lífeyrisgreiðslur fyrstu 10 mánuði ársins 2013 voru 8.242 milljónir króna en lífeyrir ársins 2012 var samtals 9.133 milljónir króna.

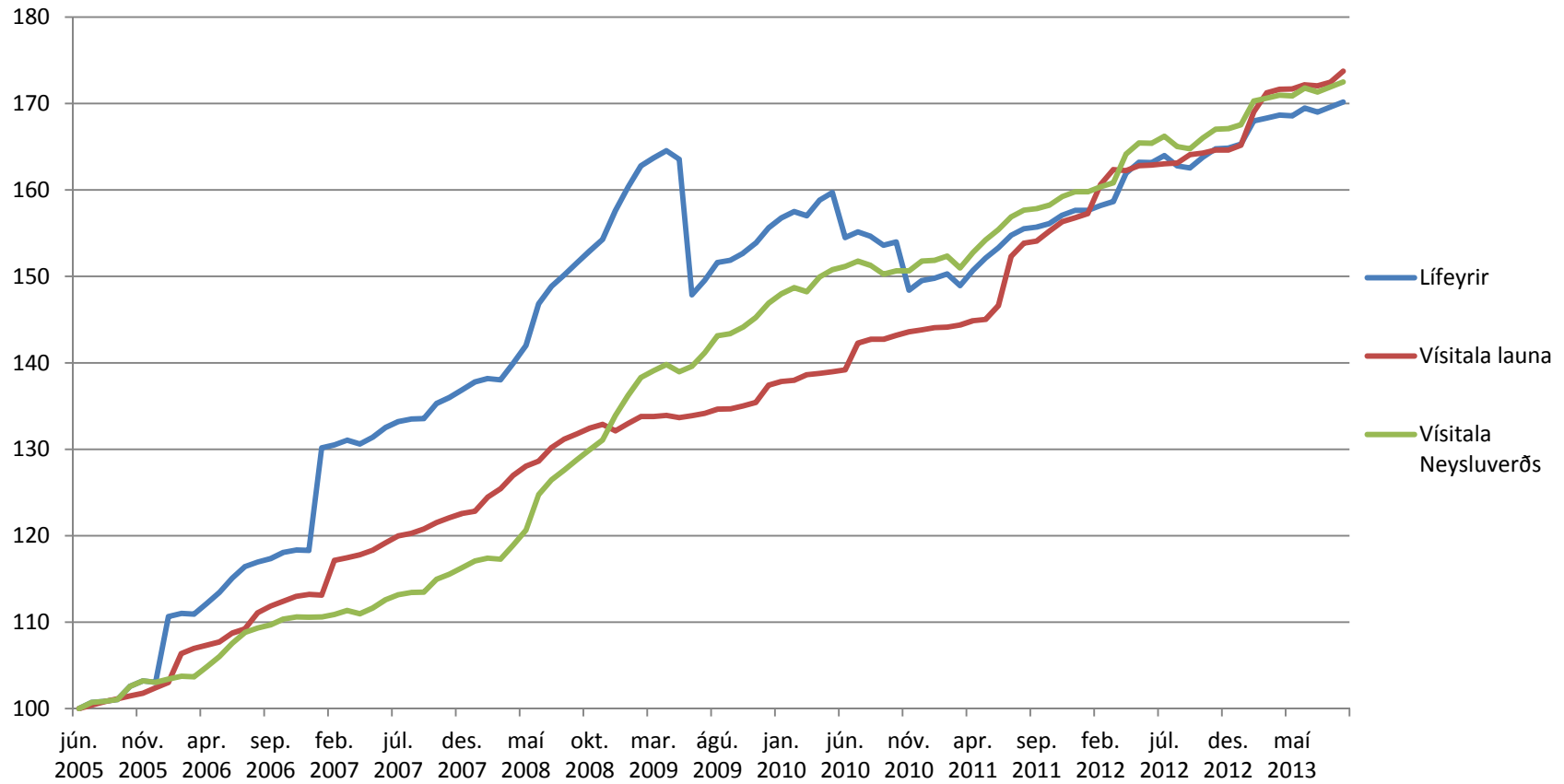
## Skipting lífeyrisgreiðslna jan. - okt. 2013 og fjöldi lífeyrisþega:

Ellilífeyrir	5.065 millj.	61,5%	12.542	(11.670)
Örorkulífeyrir	2.537 millj.	30,8%	4.271	(4.048)
Makalífeyrir	553 millj.	6,7%	1.879	(1.882)
Barnalífeyrir	87 millj.	1,0%	1.000	(979)



# Þróun lífeyrisgreiðslna

Þróun lífeyris frá stofnun Gildis 1.6.2005 - september 2013





## Lán til sjóðfélaga

- Í lok október 2013 voru sjóðfélagar í Gildi-Lífeyrissjóði með samtals 3.019 lán hjá sjóðnum.
- Uppreiknað verðmæti þessara lána eru 11,7 milljarðar króna eða um 3,7% af heildareignum sjóðsins.
- Á árinu 2013 (jan.- okt.) hafa verið veitt 52 ný sjóðfélagalán að fjárhæð 304 milljónir króna. Voru á sama tíma í fyrra 50 lán samtals 240 milljónir króna.
- Mesta vinnan í lánadeild sjóðsins undanfarin ár hefur farið í að greiða úr vandamálum lántaka eftir þeim leiðum sem tækar hafa verið.



## Séreignarsparnaður

- Heildareignir séreignardeildar námu 31.10.2013 2.963 milljónum króna.
- Útgreiðslur jan.- okt. 2013 nema samtals kr. 122 milljónum króna, þar af v/sérstakra laga um 42 millj. króna. Samtals hafa verið greiddar út úr séreignardeild á árunum 2009 - 2013 um 1.470 milljónir króna.
- Rétthafar í séreignardeild eru rúmlega 34.000, innborguð iðgjöld á árinu 2013 nema samtals 101 milljón króna.
- Virkir rétthafar eru 602.



## Staðan 31.10.2013 - helstu atriði

- Hrein eign samtryggingardeildar þann 31. október 2013 nam 324,6 milljörðum kr. samkvæmt óendurskoðuðu uppgjöri og hefur hækkað um 22,2 milljarða kr. frá ársbyrjun.
- Nafnávöxtun fyrstu 10 mánuði ársins er 8,9% á ársgrundvelli sem samsvarar 4,8% raunávöxtun.
  - Líkt og í fyrra mun þróunin á erlendum hlutabréfamörkuðum og gengi krónunnar ráða miklu um niðurstöðu ársins
- Ávöxtun séreignadeilda:

	<u>Nafnávöxtun*:</u>	<u>Raunávöxtun*:</u>
– Framtíðarsýn 1:	11,5%	7,3%
– Framtíðarsýn 2:	9,1%	5,0%
– Framtíðarsýn 3:	5,5%	1,5%

\*Á ársgrundvelli





## Þróun markaða frá áramótum til 11. nóv. 2013

- **Stýrivextir** hafa staðið óbreyttir á árinu og eru nú 6,0% (veðlánavextir Seðlabankans)
- **Innlánavextir** hafa nokkurn veginn staðið í stað og eru almennt í kringum 4,0-5,0%
- **Vísitala neysluverðs** hefur hækkað um 3,2% fyrstu 10 mánuði ársins 2013
- **Krónan** hefur styrkst um 5,9%
- **Innlend hlutabréf** hafa hækkað um 10,7% (OMX16)
- **Erlend hlutabréf** (MSCI) hafa hækkað um 22,6% (16,3% í ísl. kr.)
- **Ávöxtunarkrafa** á skuldabréfamarkaði:
  - Langt verðtryggt: *Ávöxtunarkrafa hækkaði* um 0,1 prósentustig
  - Langt óverðtryggt: *Krafa lækkaði* um 0,3 prósentustig



# Helstu fjárfestingar á árinu 2013

## **Innlend hlutabréf og sjóðir:**

- Skráð hlutabréf: 3,7 ma.kr.
- Óskráð hlutabréf og framtakssjóðir: 1,5 ma.kr.

## **Erlend hlutabréf og sjóðir:**

- Skráðir erlendir hlutabréfasjóðir: 9,1 ma.kr.
- Erlendir framtakssjóðir: 1,0 ma.kr.

## **Innlend skuldabréf:**

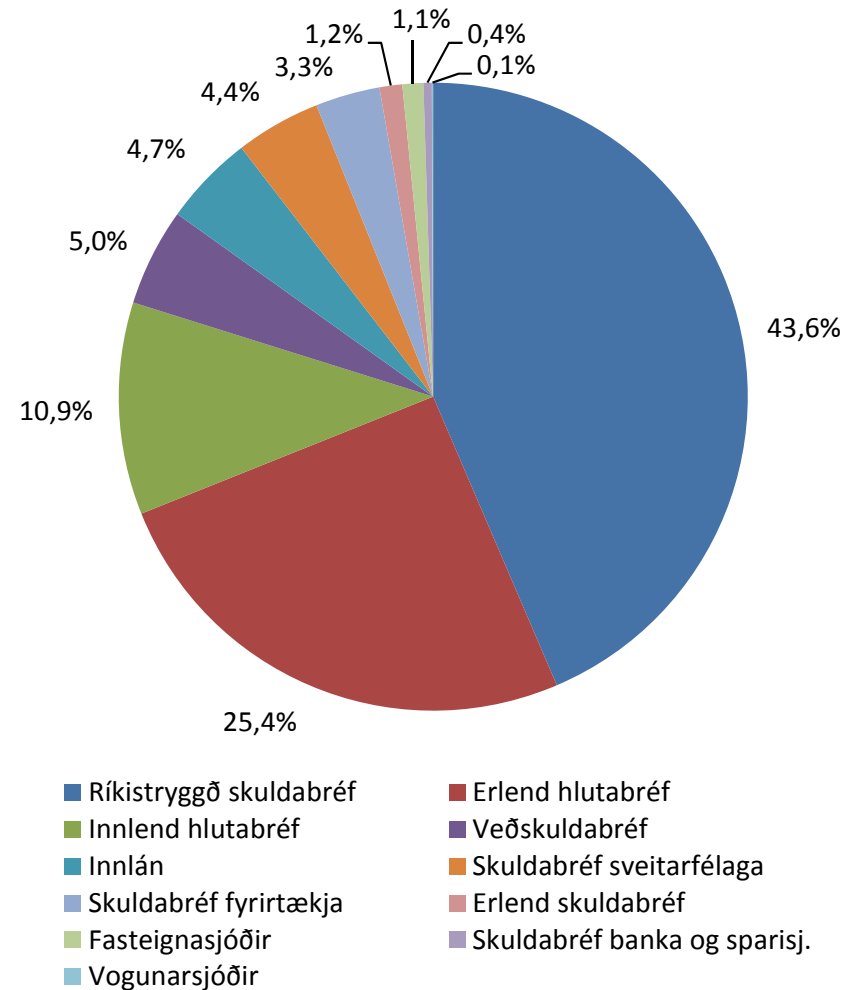
- Skuldabréf með ábyrgð ríkisins: 11,6 ma.kr
- Skuldabréf með ábyrgð sveitarfélaga og LSS: 2,3 ma.kr.
- Skuldabréf fyrirtækja: 2,4 ma.kr.
- Sjóðfélagalán: 303 m.kr.



# Verðbréfaeign samtryggingadeildar

## 31.10.2013

Verðbréfaeign	Eign í m.kr.	% af safni
Ríkistryggð skuldabréf	140.991	43,6%
Erlend hlutabréf	82.064	25,4%
Innlend hlutabréf	35.358	10,9%
Veðskuldabréf	16.286	5,0%
Innlán	15.153	4,7%
Skuldabréf sveitarfélaga	14.182	4,4%
Skuldabréf fyrirtækja	10.746	3,3%
Erlend skuldabréf	3.789	1,2%
Fasteignasjóðir	3.458	1,1%
Skuldabréf banka og sparisj.	1.386	0,4%
Vogunarsjóðir	218	0,1%
<b>Samtals verðbréfaeign</b>	<b>323.630</b>	<b>100,0%</b>





# Fjárfestingarstefna Gildis 2013

## - núverandi stefna

### Gildi - fjárfestingarstefna ársins 2013

Verðbréfaflokkur	Stefna	Heimiluð frávik		Eignastaðan 31.10.2013
	2013	Lágmark	Hámark	
<b>INNLÁN</b>	<b>1,0%</b>	<b>0,0%</b>	<b>10,0%</b>	<b>4,7%</b>
<b>SKULDABRÉF</b>	<b>58,0%</b>	<b>52,0%</b>	<b>70,0%</b>	<b>57,9%</b>
- Skuldabréf með ábyrgð ríkisins	38,0%	33,0%	50,0%	43,5%
- Skuldabréf banka og sparisjóða	1,0%	0,0%	5,0%	0,4%
- Erlend skuldabréf	0,0%	0,0%	5,0%	1,3%
- Veðskuldabréf	8,0%	5,0%	11,0%	5,0%
- Skuldabréf sveitarfélaga	5,0%	3,0%	8,0%	4,4%
- Skuldabréf fyrirtækja	6,0%	0,0%	9,0%	3,3%
<b>HLUTABRÉF</b>	<b>40,0%</b>	<b>23,0%</b>	<b>50,0%</b>	<b>36,2%</b>
- Innlend hlutabréf	14,0%	5,0%	20,0%	10,9%
- Erlend hlutabréf	26,0%	18,0%	32,0%	25,3%
<b>AÐRAR FJÁRFESTINGAR</b>	<b>1,0%</b>	<b>0,0%</b>	<b>6,5%</b>	<b>1,1%</b>
- Fasteignasjóðir	1,0%	0,0%	3,0%	1,1%
- Vogunarsjóðir	0,0%	0,0%	3,5%	0,1%
<b>SAMTALS</b>	<b>100,0%</b>			<b>100,0%</b>

Fyrir liggur að í nýrri fjárfestingarstefnu sjóðsins fyrir árið 2014 verður sem fyrr lögð áhersla á að auka möguleika sjóðsins til þess að standa undir langtímamarkmiði um 3,5% raunávöxtun til lengri tíma. Áherslur sjóðsins á komandi ári munu einkum liggja í auknu vægi innlendra hlutabréfa, skuldabréfa fyrirtækja og veðskuldabréfa en minna vægi innlána og ríkisskuldabréfa.



**Sjóðfélagafundur 13.11.2013**

**Ýmsir þættir í  
starfsemi sjóðsins**



# Stjórn og endurskoðunarnefnd

## Stjórn og endurskoðunarnefnd Gildis:

### Stjórn:

#### Fulltrúar launþega:

Harpa Ólafsdóttir, varaformaður  
Elínbjörg Magnúsdóttir  
Kolbeinn Gunnarsson  
Konráð Alfreðsson

#### Fulltrúar Samtaka atvinnulífsins:

Heiðrún Jónsdóttir, formaður  
Hjörtur Gíslason  
Þorsteinn Víglundsson  
Þórunn Liv Kvaran

Á árinu 2013 hafa verið haldnir 23 stjórnarfundir

### Endurskoðunarnefnd:

Sigurður Þórðarson, formaður  
Hólmgeir Jónsson  
Kolbeinn Gunnarsson

Á árinu 2013 hefur endurskoðunarnefnd haldið 8 fundi



# Áherslur í starfi sjóðsins

- **Fjárfestingar**
  - Leit að góðum tækifærum í breyttu umhverfi
  - Áherslubreytingar í erlendu eignasafni
  - Virk þátttaka í uppbyggingu innlends markaðar
- **Endurskoðun hluthafastefnu**
  - Stærri eignarhlutir
  - Áhersla á góða stjórnarhætti
  - Samkeppnisréttarleg sjónarmið
- **Örorkumálin**
  - Samstarf við VIRK
- **Lán til sjóðfélaga**
  - Auka valmöguleika sjóðfélaga í fjármögnun húsnæðiskaupa
- **Upplýsingar til sjóðfélaga**
  - Heimasíðan
  - Annað



**Sjóðfélagafundur 13.11.2013**

**Hluthafastefnan  
og samkeppnislög**





# Hluthafastefna

- **Stjórn Gildis samþykkti nýja hluthafastefnu 20. mars 2013.**
- Hluthafastefna Gildis ákvarðar hvernig sjóðurinn beitir sér sem hluthafi í þeim hlutafélögum sem hann á verulegan eignarhlut í.
- Stjórn Gildis, stjórnendur, starfsfólk og fulltrúar sjóðsins í stjórnnum félaga standa vörð um hagsmuni sjóðfélaga Gildis til lengri og skemmri tíma, m.a. með því að fylgja bestu viðmiðum um stjórnarhætti fyrirtækja.
- Ef Gildi á þess kost á grundvelli eignarhalds leitast sjóðurinn við að tilnefna vel hæfa fulltrúa í stjórnir félaga, annaðhvort einn og sér eða styðja í samstarfi við aðra aðila.
- Val á stjórnarmönnum sem Gildi tilnefnir eða vill styðja til stjórnarsetu byggir á faglegu ferli þar sem bakgrunnur, fagleg þekking, reynsla, færni og hæfi er kannað.



# Hluthafastefna

- Þeir stjórnarmenn sem Gildi tilnefnir eða styður til setu í stjórn félags standa vörð um hagsmuni þess og allra hluthafa.
- Stjórnarmenn sem njóta stuðnings Gildis skulu í störfum sínum hafa til hliðsjónar Samskipta- og siðareglur Gildis-lífeyrissjóðs og Leiðbeiningar um stjórnarhætti fyrirtækja og gæta þess að samþykktir séu virtar og bestu stöðlum um stjórnarhætti fylgt.
- Fyrir aðalfundi félaga sem sjóðurinn fer með verulegan eignarhlut í skulu starfsmenn sjóðsins yfirfara allar tillögur sem samkvæmt dagskrá á að leggja fyrir aðalfund viðkomandi félags og gera tillögur um breytingar ef ástæða er til.



# Samkeppnislög

- Nauðsynlegt er fyrir lífeyrissjóði að hafa samkeppnissjónarmið til hliðsjónar við mótun fjárfestingar- og hluthafastefnu.
- Samkeppniseftirlitið hefur sýnt að það hefur áhyggjur af því að einsleitt fjárfestingarumhverfi lífeyrissjóða og vaxandi þungi eignahalds lífeyrissjóðanna á atvinnufyrirtækum kunni að draga úr samkeppni.
- Stjórn Gildis er meðvituð um samkeppnisréttarleg sjónarmið og er að endurskoða hluthafastefnu sína með tilliti til samkeppnislaga og með hliðsjón af umfjöllun um samkeppnismál.
- Gildi hefur áður valið þann kost að leggja í vinnu við að móta eigin reglur sem sumar hafa orðið fyrirmynd að reglum og starfsháttum annarra lífeyrissjóða.



# Samkeppnislög

- Stjórn sjóðsins hefur haft þessi mál til sérstakrar skoðunar og m.a. fjallað ítarlega um þau á stefnumótunarfundi sl. haust.
- Sjóðurinn þarf að áréttu mikilvægi þess að fyrirtæki á samkeppnismarkaði séu sjálfstæð og stundi virka samkeppni sín í milli.
- Sjóðurinn þarf að leggja að stjórnnum félaga þar sem hann á hagsmuna að gæta að fylgja framangreindum sjónarmiðum.
- Sjóðnum er ljóst að eignarhald sama aðila á umtalsverðum hlutum í fleiri fyrirtækjum eða samstæðum fyrirtækja á sama markaði kallar á sérstaka aðgát af hálfu fjárfestis.



**Sjóðfélagafundur 13.11.2013**

**Örorkumálin**



# Örorkulífeyrir

- Örorkubyrði Gildis er mjög mikil - hefur gríðarlega mikla þýðingu fyrir sjóðinn að draga úr örorkulífeyrisgreiðslum.
- Hlutfall örorkulífeyris af heildarlífeyrisgreiðslum hjá Gildi er um 30%, hlutfallið hefur verið svipað lengi, þó heldur farið lækkandi.

## Fjöldi örorkulífeyrisþega hjá Gildi 2008 - 2013:

	<u>Nýir á örorku:</u>	<u>Heildarfjöldi á örorku:</u>
2008:	441	3637
2009:	455	3914
2010:	424	3986
2011:	473	4125
2012:	505	4148
2013: (til 31.10.)	421	4271



## Hlutfall örorkulífeyris af heildarlífeyrisgreiðslum 2008-2012

	2008	2009	2010	2011	2012
Gildi - lífeyrissjóður	32,0%	31,8%	30,3%	30,3%	30,4%
Lífeyrissjóður verslunarmanna	26,7%	26,1%	25,2%	24,0%	22,2%
Stapi lífeyrissjóður	31,1%	29,5%	27,3%	28,3%	27,4%
Festa lífeyrissjóður	33,7%	32,4%	30,3%	31,0%	31,5%
Lífeyrissjóður Vestmannaeyja	37,0%	37,7%	33,8%	34,7%	33,1%
Lífeyrissjóður Vestfirðinga	32,3%	29,3%	29,4%	30,2%	30,5%
Meðaltal	26,8%	25,8%	24,3%	24,7%	24,1%



# Örorkumálin og VIRK

- Stjórn og stjórnendur Gildis gera sér grein fyrir mikilvægi þess að gera allt sem hægt er til þess að draga úr örorkulífeyrisgreiðslum sjóðsins.
- Miklar vonir eru bundnar við VIRK starfsendurhæfingarsjóð. Of snemmt er hins vegar að meta árangur, en væntingar eru um að draga muni úr nýgengi örorku.
- Nauðsynlegt er að setja skýr markmið varðandi þann árangur sem vænst er af samvinnu Gildis og VIRK.
- Nauðsynlegt er að vita hvaða úrræðum má beita þegar sjóðfélagi neitar að gangast undir starfsendurhæfingu og/eða hættir meðferð áður en henni er að fullu lokið.
  - Gildi, fyrstur lífeyrissjóða, breytti samþykktum á ársfundi 2012 í þeim tilgangi að styðja við úrræði tengd starfsendurhæfingu
  - Breytingarnar á samþykktunum hafa ekki enn verið staðfestar
- Samvinna allra aðila sem að málinu koma er grundvöllurinn að árangri





# Upplýsingar til sjóðfélaga

- Heimasíðan
- Ársfundur og sjóðfélagafundir
- Ársskýrsla
- Yfirlit yfir réttindi send tvisvar á ári
- Lífeyrisgáttin.is
- Opið hús



# Gott kerfi, en nokkur óleyst vandamál

## **Gjaldeyrishöftin**

Aflétta þarf gjaldeyrishöftunum gagnvart erlendum fjárfestingum lífeyrissjóðanna.

## **Tenging við bætur almannatrygginga**

Koma í veg fyrir að lífeyrisgreiðslur sjóðanna skerði bætur almannatrygginga í þeim mæli sem nú tíðkast.

## **Hallinn á opinberu lífeyrissjóðunum**

Hallinn á LSR og lífeyrissjóðum sveitarfélaga er gríðarlegur og er mikið áhyggjuefni fyrir alla þjóðina. Verið er að velta skattbyrðinni yfir á komandi kynslóðir.

## **Samræming réttinda í almennu og opinberu sjóðunum**

Samræma þarf eftir því sem kostur er lífeyrisréttindi opinberra starfsmanna og launþega á almennum vinnumarkaði.



# Gott kerfi, en nokkur óleyst vandamál

## Lífslíkur

Horfast þarf í augu við þá staðreynd að lífslíkur landsmanna hafa aukist verulega á umliðnum árum og mun sú þróun halda áfram.

## Tryggingafræðilegt vaxtaviðmið

Tryggingafræðilegt vaxtaviðmið lífeyrissjóðanna er nú 3,5% umfram vísitölu neysluverðs. Spurning hvort því þurfi að breyta, myndi hafa mikil áhrif á lífeyrisréttindi.

## Pólítísk áhætta

Við áhættustýringu sjóðanna þarf að taka tillit til neikvæðra áhrifa sem óvissa um mögulegar stjórnvaldsaðgerðir kann að skapa. Undir þetta falla breytingar á lögum og/eða reglum.

## Örorkumálin



# Sjóðfélagalán - breytingar

- Stjórn Gildis hefur samþykkt að gera breytingar á reglum um lán til sjóðfélaga.
- Breytingarnar eru gerðar með það að markmiði að bæta þjónustu við sjóðfélaga Gildis og auka valmöguleika og sveigjanleika þeirra til húsnæðisfjármögnunar hjá lífeyrissjóðnum.
- Stuðla að samkeppni á lánamarkaði.
- Fyrirhugaðar breytingar á lánareglum:
  - Hámarksveðhlutfall sjóðfélagalána verði hækkað þannig að lánað verði allt að í 75% af verðmæti fasteignar (var 65%)
  - Afnumin verði regla um hámarkslánsfjárhæð
  - Lántökugjöld lækki í 0,5% (úr 1%)
  - Lágmarkslánsfjárhæð verði kr. 1.000.000 (var kr. 500.000)
- Breytingarnar munu taka gildi frá og með 1. desember næstkomandi



# Sjóðfélagalán - breytingar

- Stór hluti landsmanna á réttindi hjá Gildi og á því rétt á sjóðfélagaláni frá sjóðnum.
- Vaxtakjörin sem Gildi býður á sjóðfélagalánnum eru meðal þess besta sem í boði er í verðtryggðri húsnæðisfjármögnun.
- Að hluta til er verið að koma til móts við óskir/fyrirspurnir á sjóðfélagafundum um aukna valmöguleika í sjóðfélagalánnum.
- Gildi hefur frekari nýjungar í sjóðfélagalánnum nú til skoðunar sem vonir standa til að hægt verði að kynna á næstu mánuðum.



# Sjóðfélagafundur 13.11.2013

## *Lífeyrisgáttin og heimasíðan*

*Bjarney Sigurðardóttir skrifstofustjóri*



**Lífeyrisgáttin**



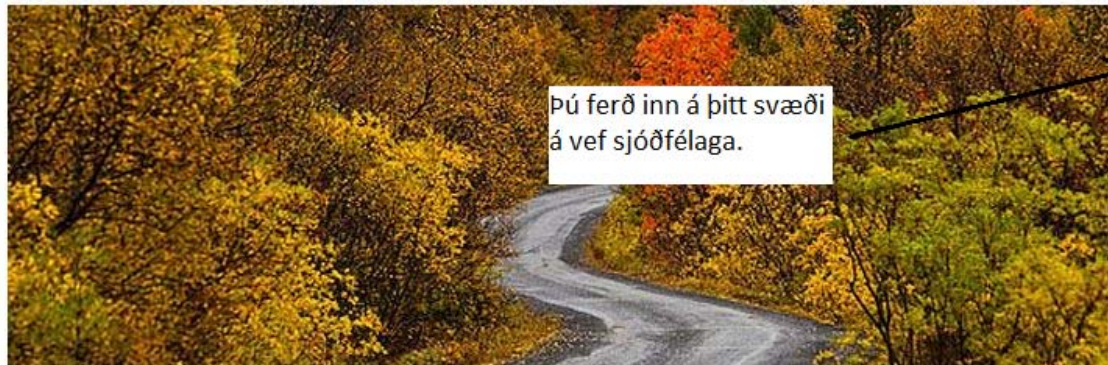
# Hvar finn ég Lífeyrisgáttina ?

Á heimasíðu sjóðsins: [www.gildi.is](http://www.gildi.is)



Lífeyrir Séreign Lán Iðgjöld Um sjóðinn

Leita



Pú ferð inn á þitt svæði á vef sjóðfélaga.

Sjóðfélagavefur  
*Skoðaðu yfirlit þín*

Launagreiðandi  
*Yfirlit og skráningar*

Lán til sjóðfélaga

Umsókn um séreignarsparnað

Reiknivélar

Réttindaávinnsla

Séreignarsparnaður

Lánaútreikningar

Beint í pósthólfíð!

Fáðu fréttir frá Gildi beint til þín með því að skrá þig á póstlista:

01.11.2013

 Lífeyrisgáttin

Ný lög um neytendalán taka gildi.

Þann 1. nóvember tóku ný lög um neytendalán til einstaklinga gildi. Lögin byggja á tilskipun Evrópusambandsins og með tilkomu þeirra er upplýsingaskylda lánveitanda aukin. Meðal annars þarf að gefa neytendum upplýsingar á stöðluðu eyðublaði áður en lán er veitt til ...

Lesið meira >

  
Fræðsluvefur lífeyrissjóðanna

31.10.2013



# Hvar finn ég Lífeyrisgáttina ?

Forsíða | Iðgjöld | Réttindi | Lífeyrir | Lán | Reiknivélar | Stillingar | Skjöl | **Innskráning**

Smellir á flipann innskráning og þá birtist innskráningarmynd.

Velkomin á sjóðfélagavef Gildis-lífeyrissjóðs sem veitir aðgang að upplýsingum um:

- > **Iðgjöld:** Yfirlit iðgjalda sem sjóðurinn hefur móttakið.
- > **Réttindi:** Réttindastaða hjá sjóðnum og staða í séreign.
- > **Lífeyrir:** Yfirlit yfir lífeyrisgreiðslur sem sjóðfélagi hefur fengið frá.
- > **Lán:** Yfirlit yfir skjóla og lán sem þú hefur fengið hjá sjóðfélagi.
- > **Skjöl:** Aðgangur að skjólum þínum hjá sjóðfélagi.

**Reiknivélar á sjóðfélagavefnum:**

- > **Lífeyrir:** Núverandi og áætluð ellilífeyrisréttindi.
- > **Séreign:** Núverandi og áætluð séreign.
- > **Lán:** Greiðslubyrði lána.

Veflykill er hægt að sækja um hér og birtist hann í einkabanka.

**Innskráning**

Vinsamlega skráðu þig inn á Sjóðfélagavef

Kennitala:

Veflykill:

Innskrá Hætta við

Innskráning með rafrænum skilríkjum

Sækja um aðgang að vef

Gleymdur veflykill

Hægt er að sækja um aðgang að sjóðfélagavefnum hér að ofan undir liðnum innskráning. Sláðu inn kennitöluna þína og veflykill verður sendur í heimabanka þú. Þar birtist hann undir heitinu **Lykilorð frá Gildi-lífeyrissjóði** sem hér segir:





# Hvar finn ég lífeyrisgáttina ?

Forsíða | Lögjöld | Réttindi | **Lífeyrir** | Lán | Reiknivélar | Stillingar | Skjöl | Útskráning

Sameign | Séreign | Önnur réttindi | **Lífeyrisgátt**

Hér birtast áunnin ellilífeyrisréttindi þín í samtryggingarsjóðum

## Upplýst samþykki og fyrirvarar

Með þessum vefaðgangi er unnt að nálgast heildarréttindi í skyldutryggingu lífeyrisréttinda hjá lífeyrissjóðum. Til að fá aðgang að upplýsingunum þarf samþykki þitt fyrir því að þeirra sé aflað. Tekið skal fram að upplýsingarnar um réttindi eru aðeins birtar á þinni vefsíðu hjá lífeyrissjóðnum en ekki vistaðar. Reynt er að tryggja áreiðanleika upplýsinganna en lífeyrissjóðurinn ábyrgist ekki að svo sé. Vakni spurningar um efni upplýsinga skal leitað til viðkomandi lífeyrissjóðs. Ég hef kynnt mér fyrirvara og samþykki hér með að kallað sé eftir upplýsingum um lífeyrisréttindi mín úr öðrum sjóðum.

Samþykkja skilmála

Áfram

Eftir að hafa lesið fyrirvara hér að ofan þá þarf að haka í samþykkja skilmála og ýta svo á Áfram



# Hvar finn ég lífeyrisgáttina ?



Forsíða	Iðgjöld	Réttindi	Lífeyrir	Lán	Reiknivélar	Stillingar	Skjöl	Útskráning	Hjálp
Sameign	Séreign	Önnur réttindi	Lífeyrisgátt						

Hér birtast áunnin ellilífeyrisréttindi þín í samtryggingarsjóðum

## Mánaðarlegar greiðslur fyrir skatta við upphaf lífeyristöku

Sjóður	Síðast greitt*	Tegund réttinda**	Réttindi 65 ára	Réttindi 67 ára	Réttindi 70 ára	Athugasemd
Gildi - lífeyrissjóður	2013-09	Krónur á mánuði	51.683 kr.	61.763 kr.	78.513 kr.	
Söfnunarsjóður lífeyrisréttinda	2007-06	Krónur á mánuði	10.197 kr.	11.997 kr.	15.337 kr.	
Lífeyrissjóður starfsm Rvborgar	1995-10					Sjóðfélagi á til viðbótar réttindi í stigakerfi.
FESTA - lífeyrissjóður	1989-08	Krónur á mánuði	166 kr.	198 kr.	251 kr.	
<b>Samtals réttindi á mánuði (án hlutfallsréttinda):</b>			<b>62.046 kr.</b>	<b>73.958 kr.</b>	<b>94.101 kr.</b>	

### Skýringar:

Mánaðarlegur lífeyrir er verðtryggður og breytist í samræmi við vísitölu neysluverðs.

\*Athuga þer að dagsetning síðustu greiðslu kann að vera röng þar sem hún uppfærist í Lífeyrisgáttinni á 6 mánaða fresti.

\*\*Ef tegund réttinda í sjóð er „Hlutfall af launum“ þá eru sýnd áunnin ellilífeyrisréttindi þar sem fjárhæð reiknast sem hlutfall af launum.

